



## Fiche technique des trois premiers projets

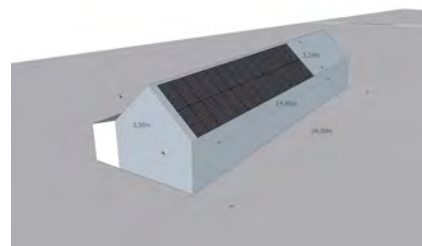
### Ferme du Gwenves, Plonéour-Lanvern

- 30000 € d'investissement
- 26 kWc sur 136 m<sup>2</sup>
- date de début de production visée : début 2021
- 25000 kWh de production annuelle
- 3100 € de CA annuel



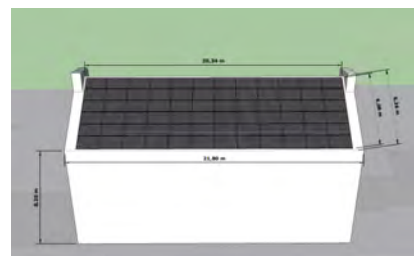
### ESAT du Caillou Blanc, Clohars-Fouesnant

- 17000 € d'investissement
- 9 kWc sur 51 m<sup>2</sup>
- date de début de production visée : début 2021
- 9000 kWh de production annuelle
- 1500 € de CA annuel



### Mairie de Plozévet

- 31500 € d'investissement
- 23 kWc sur 122 m<sup>2</sup>
- date de début de production visée : début 2021
- 24000 kWh de production annuelle
- 3000 € de CA annuel



[e-ker.org](http://e-ker.org) / 07 83 70 99 29

